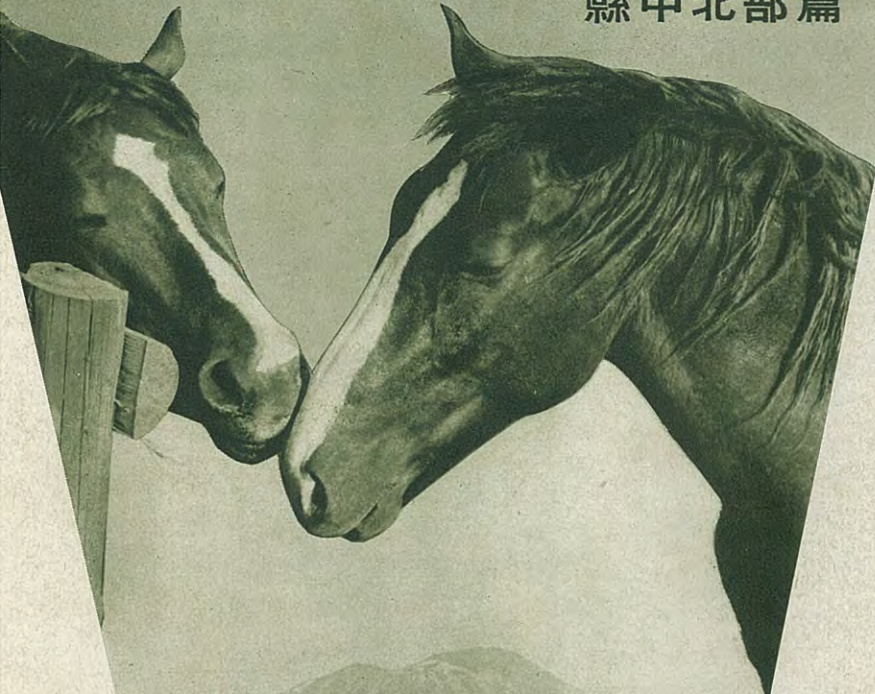


岩手県報

縣中北部篇



No.2

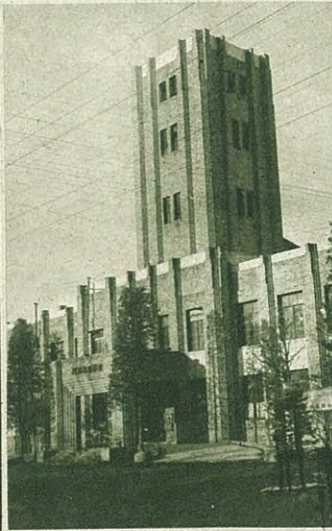
行所 盛岡市内丸
岩手縣文書広報課
集発行人 沢田勝郎



↑ 盛岡の熱の地 高松池より夜の岩手山を望む

↓ 擬宝珠（盛岡市）ギボウシは中津川の上の橋の下あり全部で四十個日本でも古くて珍らしい重要な美術品に認定されているこれには次の如き銘が刻まれている
慶長十四巳酉年 十月吉日 中津川上之橋 源朝臣利道

金山踊（からめぶし）
からめからめと視筋が買める
なんぼからめでも からめだててアドコイドッコイナ
コハコハからめて千貫 視筋の借ハコイナ



↑ 岩手公園と盛岡市 公園に登ると市内が一望のもとにあり遠く岩手山がのぞまれる

← 岩手縣公会堂 縣會議事堂・同事務局・盛岡モデル保健所などが設けられている

↓ 岩手公園 旧盛岡城址 諸河川の落合う平野中央の小山を城郭としたから眺望がひらけ こと、てみる岩手山の位置はすぐれている ミカゲ石の石畳は 白河 若松と共に東北の三石畳として有名史蹟として保存指定をうけている



写真は岩手山の遠望と南部駒の放牧 (J. T. B. 製作)

ATTRACTIONS OF IWATE

岩手県中北部篇

