

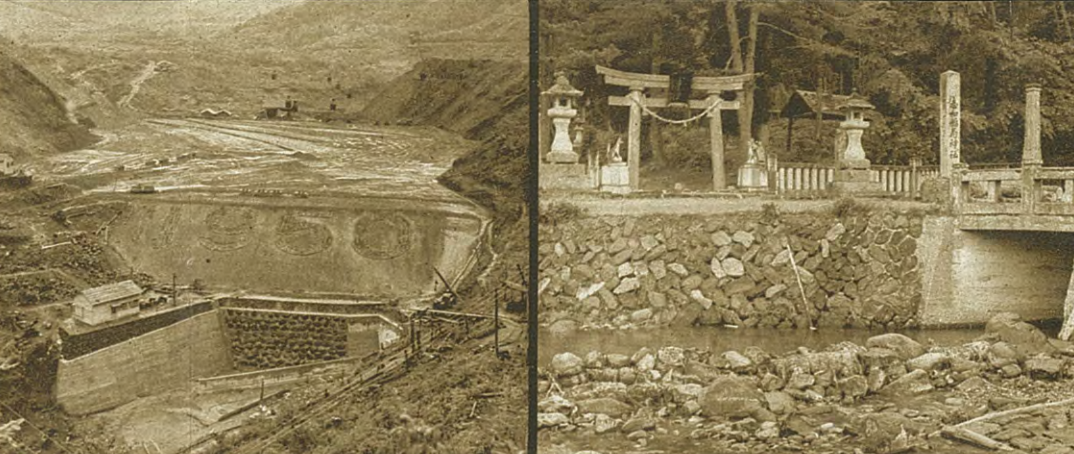
久慈溪流 石灰岩層が溪流によってV字型に深くほられ早春と秋が風光明媚



外山ダム 山田線大志田駅で下車 徒歩で冊分高原地帯で牧野がありハイキングコースとして有名



志和稻荷神社と山王海ダム おさい銭が縣下で一番多いといわれる志和稻荷(紫波郡志和村)この小川は年々水ヶケカを起して有名であったがその解決のため山王海ダムが建設中で今年度末は完成の予定



八幡沼から岩手山を望む



八幡平(国立公園候補地) 規模がゆう大で原始性が強く樹海樹層の広大なことは全国に比がない また沼・湖など変化に富み頂上は明るく数々の温泉にめぐまれている 写真は源太森から八幡平の太田望 左に白く華るのは八幡沼 中央の台は八幡台山頂(桜田耕一氏撮影) コース 盛岡市から汽車で花輪線屋敷台下車 松尾飯山まで徒歩で五十分さらに茶臼岳まで四時間 それから源太森まで一時間冊分

区境の高原地帯 山田線の沿線にはすぐれた高原地帯がある として白樺が訪れた人々に笑みかけられる



こまくさ 日本高山植物中最も美しい北海道の大雪山に次いで岩手山は第一の産地 新火山砂礫地を好み七~八月にはピンク色の美しい花をつける



岩手山頂からの展望 標高二千四十一米 山頂からはえんえん長蛇の北上川に貫流される北上平野の中に盛岡が望まれる 写真は山頂から駒ヶ岳方向の大展望(潮川千春氏撮影)

田山スキー場 昭和十二年ドイツで行われたオリンピック大会に出場する選手が合宿練習した程の名スロープ・ジャンプがある



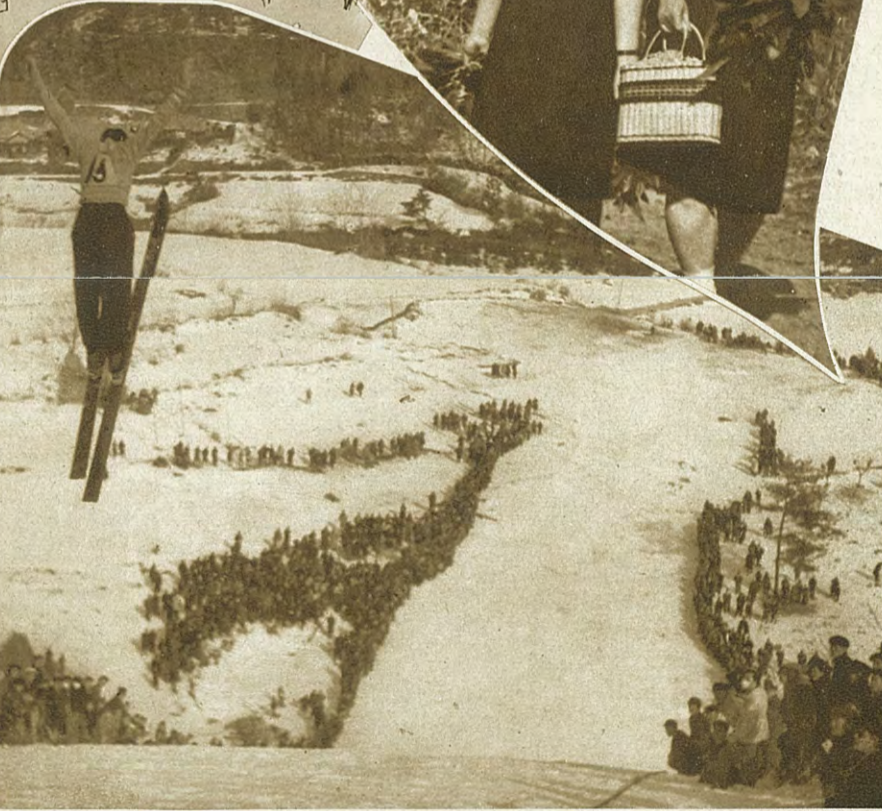
姫神山 北上川をはさんで岩手山と相対している スズランが密生しハイキングコースとして盛岡人に親しまれている(沢村秀夫氏撮影)



樹氷 八幡平の樹氷は蔵王の樹氷より美しいといわれる スキーに乗って晴れた日みる樹氷は神々しいまでである



高根池のスケートリンク 春は花見 冬はスケート場 高松リンクは再三インターカレッジが開かれている



五百羅漢 盛岡市北山の観音寺羅漢堂にロシヤマ佛を本尊とし五百の羅漢が三方に列んでいる 享保年中京都の佛師野野下等によって彫成され面模姿態悉く異なるのは味のあるところ



天台寺の観音(国宝) 二戸郡浄法寺村八雲山天台寺の本尊聖観音像は三尺五分の木刻立像で僧行基の作と傳えられ彫法は俗に鉦作りと称せられ尊容端整 名作の誉れが高い



久慈の薬師如來 九戸郡久慈町長福寺にあり慶原末期の京佛師の手になるものといわれる 薬師堂には文明 元龜等の棟札もある

マルコポーロ像 五百羅漢の中に二つの異様な像がある その一つはこの像であり マルコポーロの像と傳えられるポタンらしい マルコポーロは東洋へやって来たとき佛教に傾倒したらしいというつもりか

