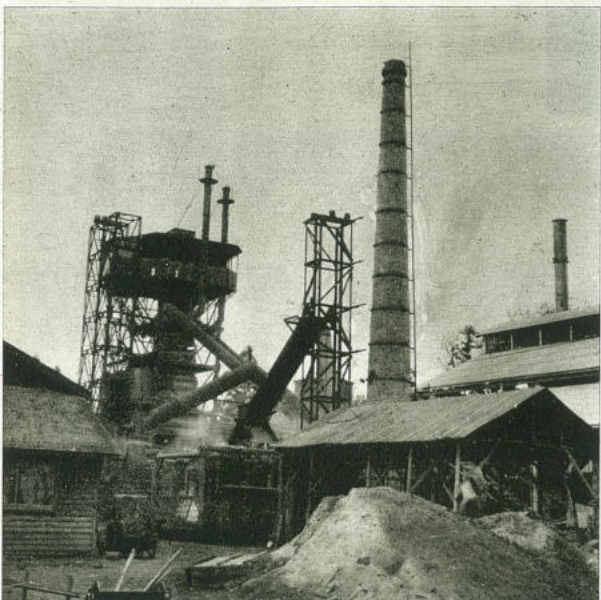


黒沢尻附近の工場敷地予定地(元工場跡)



岩手木炭製鉄所……この地方の特産、鉄鉱と木炭を組み合わせた木炭製鉄所は和賀郡藤根駅前にある。

工業立地条件整備交通網建設工程表

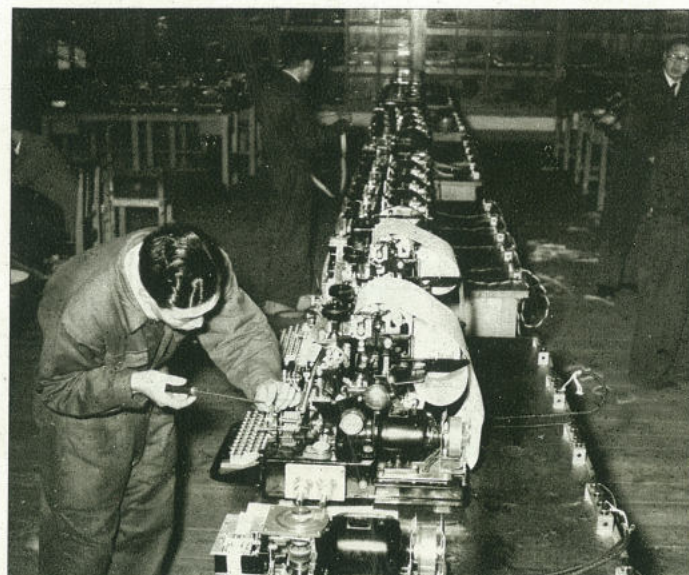
事業名	年度	27	28	29	30	31	32	33	34	35
線路増設 油島-奥中山										
東北本線電化										
胆江線 水沢-城内										
生構線 帯石-大地										
釜石線電化										
山田線電化										
一関本線										
国道四号線										
水沢大船渡港線										
第一号横断国道 大船渡-黒沢尻										
小川盛岡線										
盛岡秋田線										
盛岡宮古港線										
盛一関線										
中村、花巻 停車場線										
水沢増田線										
花巻都市 計画事業										
黒沢尻都市 計画事業										
花巻町上水道 増補改良										
黒沢尻町 上水道施設										



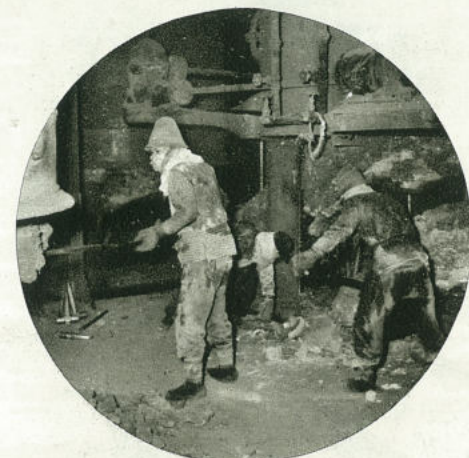
北上特定地域

この地帯は盛岡以南の花巻・黒沢尻を中心として水沢・一関などを含めた地帯であつて、現在、県内で最も発達した地帯であるが、平地林多く工場用地に又、工業用水にめぐまれている。この地帯の市や町では都市計画をたて、それ／＼工場誘致対策をたて運動を展開しているが、第一に要望されるのは電源開発にともなつて鉄道 道路網の整備である。この地帯に適する新設工場としては金属製造工場、化学工場、紡織工場、製紙工場、食品工場、肥料工場などである。

北上川上流
中央工業地帯



新興製作所(花巻)のテレタイプ工場



東北電気製鉄(株)の石灰窯素工場



東洋一の硫黄鉱山-松尾鉱山

開発の構想

⑫県民所得

県総合開発計画が完成すると、県民所得が現在の二倍になり、全国平均までこぎつけることになる。

未開発資源が活用され、生産が増加するが、一番発達するのは工業であつて、その輪移出により、豊かな郷土が築かれていくのである。

農村は農業の振興と相まってこの工業によつてその構造が変り、明るい村となるのである。

開発の構想

⑪文化施設

人口計画に従つて、文教、厚生医療、体育などの文化厚生施設も計画されている。

この計画は十年後の人口二百四十三万人であるが、さしあたり二百万人を目標にしてたてられている。